

#### LEGENDA POVRCHOVÝCH ÚPRAV

OZNAČENÍ	NÁZEV
A	FASÁDA - OMÍTKA SILIKÁTOVÁ NA KONTAKTNÍ ZATEPLOVACÍ SYSTÉM BARVA SVĚTLÉ BÉŽOVÁ
B	FASÁDA - OMÍTKA SILIKÁTOVÁ NA KONTAKTNÍ ZATEPLOVACÍ SYSTÉM BARVA ANTRACITOVÁ
C	OKLAD KOMPOZITNÍMI PANELE S VERTIKÁLNÍ STRUKTUROU BARVA SVĚTLÉ BÉŽOVÁ
D	KLEMPÍŘSKÉ PRVKY - VIZ STŘECHA, BARVA ANTRACIT OPLECHOVÁNÍ ATIK, ...
E	OKNO - OTEVÍRACÍ / SKLOPNÉ / FIX, TROJSKLO, HLINÍK BARVA BÉŽOVÁ
F	DVEŘE - OTOČNÉ, VSTUPNÍ, BEZPEČNOSTNÍ, HLINÍK BARVA BÉŽOVÁ
G	CENTRÁLNÍ REKUPERAČNÍ JEDNOTKA STŘEŠNÍ PROVEDENÍ VČ. POTRUBÍ
H	KASKÁDA 3 TEPELNÝCH ČERPADEL VZDUCH-VODA BARVA BILÁ

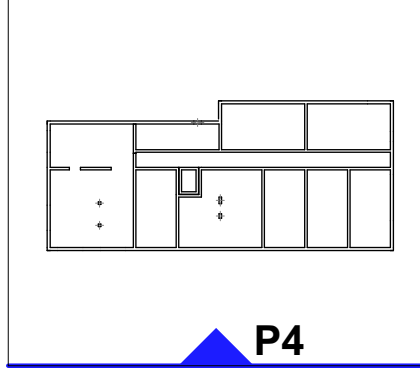
#### INFORMACE

- DISPOZIČNÍ ŘEŠENÍ TECHNICKÉ MÍSTNOSTI JE PODROBNĚ ŘEŠENO V ČÁSTI PROJEKTOVÉ DOKUMENTACE - VYTÁPĚNÍ (ŘEŠENO V PROVÁDĚCÍ DOKUMENTACI)
- SAMOSTATNĚ JSOU ŘEŠENY DÍLČÍ PROJEKTY PROFESÍ A SPECIALIZACÍ.
- V PŘÍPADĚ NEJASNOSTI MEZI STAVEBNÍ ČÁSTÍ PROJEKTU A PROJEKTU POŽÁRNĚ BEZPEČNOSTNÍHO ŘEŠENÍ JE PBR VŽDY PRIORITY
- PŘI REALIZACI JAKÉKOLI DÍLČÍ ČÁSTI OBJEKTU JE NUTNÉ POUŽÍVAT KOMPLETNÍ DOKUMENTACI VČETNĚ VŠECH PŘÍLOH
- VYKRESOVÁ DOKUMENTACE JE ZPRACOVÁVÁNA V ROZSAHU PRO STAVEBNÍ POVOLENÍ. SPECIFIKACE PŘEDEVŠÍM KLEMPÍŘSKÝCH, ZÁMEČNICKÝCH A TRuhlářských VÝROBKŮ SE UPŘESNÍ V DALŠÍ FÁZI DOKUMENTACE DLE POTŘEB INVESTORA A DODAVATELE
- PODROBNOSTI K BAREVNOSTI POVRCHŮ SE UPŘESNÍ PŘED POČÁTKEM VÝSTAVBY DLE POŽADAVKŮ INVESTORA A DOTČENÝCH ORGÁNŮ
- ROZMÍSTĚNÍ A TVAR NÁBYTKU, ŘEŠENÍ KUCHYŇSKÉ LINKY ATO. JE VYKRESLENO POUZE ORIENTAČNĚ, NENÍ SOUČÁSTÍ ZADÁNÍ, NUTNO UPŘESNIT S DODAVATELEM PŘED REALIZACÍ STAVBY
- 3D SCHÉMATA MAJÍ POUZE ILUSTRATIVNÍ CHARAKTER PRO LEPŠÍ ORIENTACI, NĚKTERÉ DETAILY A BARVY NEMUSÍ ODPOVÍDAT SKUTEČNOSTI
- DALŠÍ POTŘEBNÉ INFORMACE - VIZ ČÁST DOKUMENTACE D1 VČETNĚ VÝPISU PRVKŮ

#### 3D SCHÉMA POHLEDU P4



#### SCHÉMA 1: 750



±0,000 = 227,20 m n.m.

NÁZEV	LOKALITA
BYTOVÉ DOMY HOLEŠOV	OKRES KROMĚŘÍŽ, ZLINSKÝ KRAJ
NOVOSTAVBA BYTOVÝCH DOMŮ "A" + "B"	KATASTRÁLNÍ ÚZEMÍ HOLEŠOV

ZADAVATEL  
STUPEŇ DOKUMENTACE  
MĚSTO HOLEŠOV, MASARYKOVA 628, 769 01 HOLEŠOV  
SVĚTLÁ, spol. s r.o., STRŽE 568, KUDLOV, 760 01 ZLÍN

DOKUMENTACE PRO POVOLENÍ STAVBY

ARCHITEKTONICKÉ ŘEŠENÍ:	AUTORI NÁVRHU:	ING. ARCH. ROSTISLAV JAKUBEC Ing. TOMÁŠ INDRÁ
ATX Architekti, s.r.o. Soukoupova 538/13 602 00 Brno Tel.: +420 602 409 970 E-mail: atx@atxarchitekti.cz www.atxarchitekti.cz		

STAVEBNÍ OBJEKT	SO 101
ARCHITEKTONICKO STAVEBNÍ ŘEŠENÍ	

ING. JIŘÍ ŠŤASTNÝ PROJEKČNÍ A INŽENÝRSKÁ ČINNOST	Únanov 482 671 31 Únanov Tel.: +420 602 376 048 E-mail: jstamb@gmail.com	ZODPOVĚDNÝ PROJEKTANT Ing. JIŘÍ ŠŤASTNÝ	VYPRACOVAL Ing. JIŘÍ ŠŤASTNÝ	KOTROLOVAL Ing. TOMÁŠ INDRÁ
---	---	--	---------------------------------	--------------------------------

ČÍSLO VYKRESU NÁZEV VYKRESU	D.1.1.2.3.4 P4 POHLED JIHOZÁPADNÍ	DATUM FORMÁT PÁRE MĚŘÍTKO	12.11.2025 8x A4 1:50
--------------------------------	--------------------------------------	------------------------------------	-----------------------------